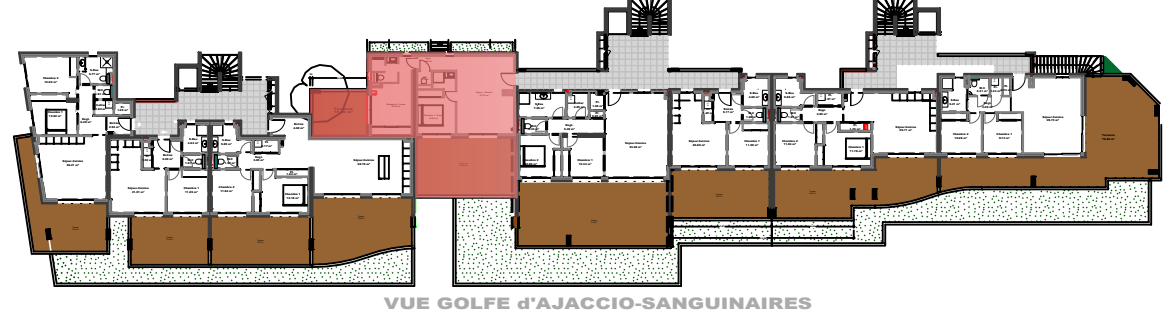


Entrée A

Entrée B

Entrée C



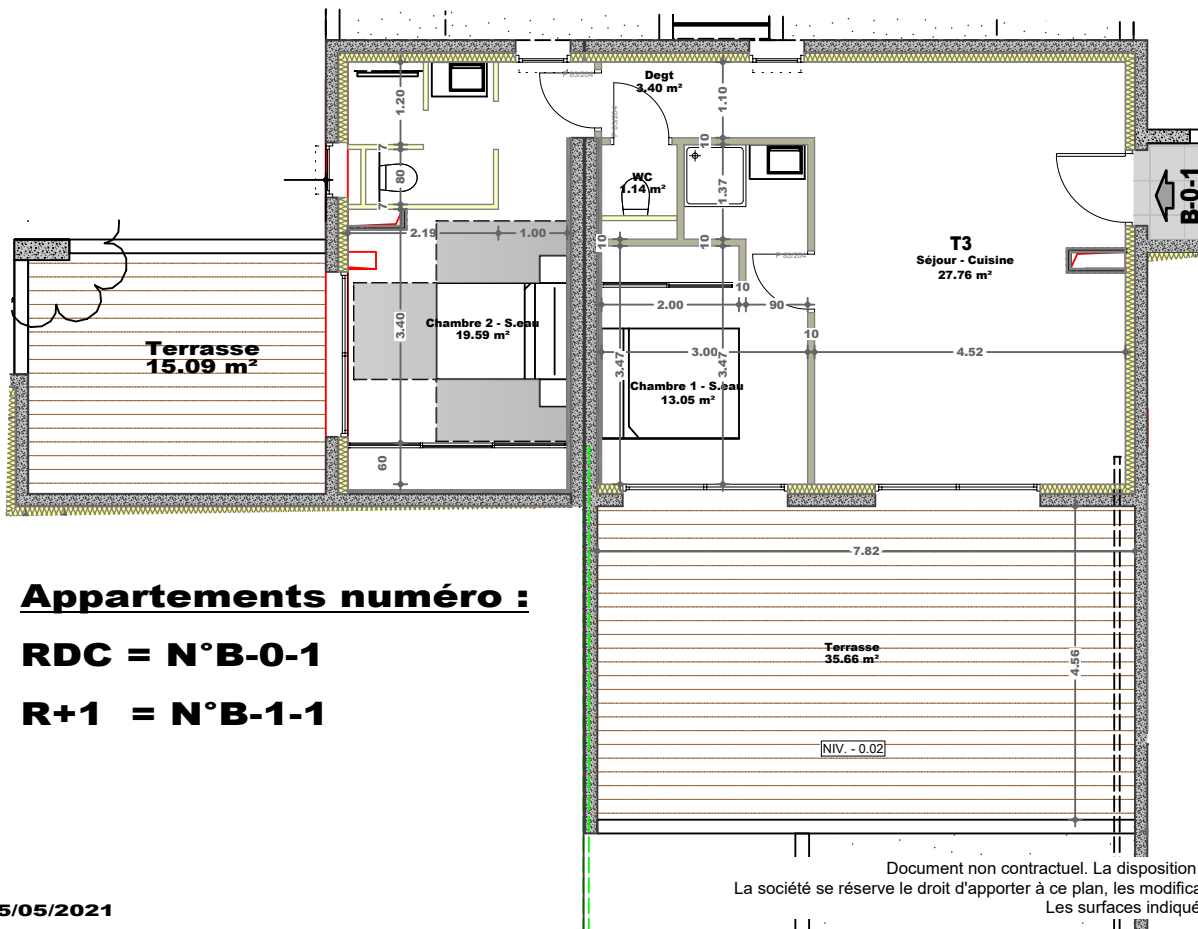
VUE GOLFE d'AJACCIO-SANGUINAIRES

T3 - 64.94 m²

" RESIDENCE CALYPSO "

REALISATION DE 28 LOGEMENTS

20 166 PORTICCIO - Commune de Grossetto Prugna (2A)



Appartements numéro :

RDC = N°B-0-1

R+1 = N°B-1-1

Surfaces d'habitation et annexes

Désignation	Fonction	Surf. de base [m ²]
PLANS		
Surface d'habitation		
	Chambre 1 - S.eau	13,048
	Chambre 2 - S.eau	19,591
	Degt	3,404
	Séjour - Cuisine	27,760
	WC	1,140
Somme Surface d'habitation		64,943
Surface annexe		
	Terrasse	35,659
	Terrasse	15,095
Somme Surface annexe		50,754
Total général		115,697

Document non contractuel. La disposition des équipements est donnée à titre indicatif.
La société se réserve le droit d'apporter à ce plan, les modifications dues à des impératifs d'ordres techniques ou administratifs.
Les surfaces indiquées sont approximatives.