

# S.C.I. BOULEVARD MAILLOT

E. GIUSTI et A. VERSINI Architectes D.P.L.G.

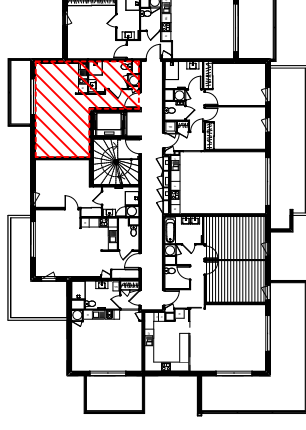
SAFRAN  
IMMOBILIER

## Les Terrasses de TORRETTA

Route du Salario - AJACCIO



LES TERRASSES DE  
**TORRETTA**  
RESIDENCE



### PLAN DE COMMERCIALISATION

#### 2eme Etage

#### BATIMENT A

##### Studio

N°A 2-1

2.60 m<sup>2</sup>

##### Hall

22.30 m<sup>2</sup>

##### Séjour

5.40 m<sup>2</sup>

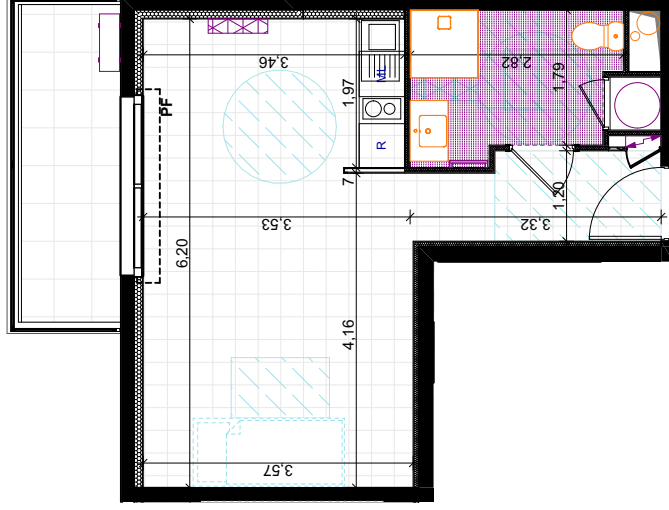
##### Salle d'Eau

#### SURFACE HABITABLE TOTALE

30.30 m<sup>2</sup>

##### Balcon

5.60 m<sup>2</sup>



#### LEGENDE

- : Système split : unité intérieure
- : Faux-plafond
- PF : Porte fenêtre
- F : Fenêtre

Ech : 1:100

DATE D'EDITION : 19/02/2021

La société se réserve la possibilité d'apporter des modifications qui seraient dues à des impératifs d'ordre technique ou administratif. La cuisine, le mobilier et les appareils électroménagers sont dessinés à titre indicatif.