

S.C.I. BOULEVARD MAILLOT

E. GIUSTI et A. VERSINI Architectes D.P.L.G.

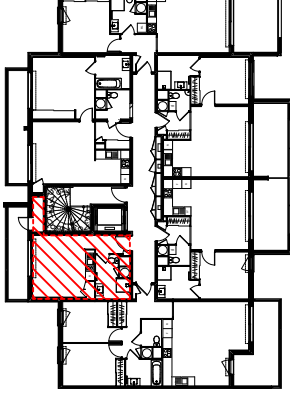
SAFRAN
IMMOBILIER

Les Terrasses de TORRETTA

Route du Salaris - AJACCIO



LES TERRASSES DE
TORRETTA
RESIDENCE



PLAN DE COMMERCIALISATION

3eme Etage

BATIMENT D

Studio

N°D 3-7

Hall

2.70 m²

Séjour

16.80 m²

Salle d'Eau

5.40 m²

SURFACE HABITABLE TOTALE

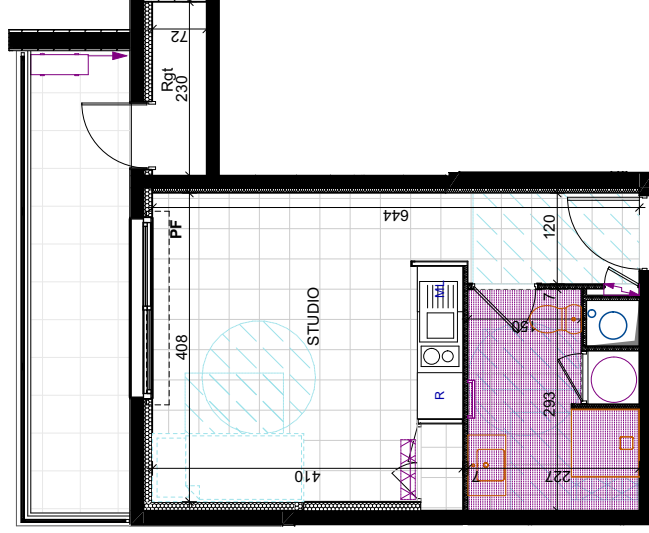
24.90 m²

Balcon

8.00 m²

Rangement Extérieur

1.60 m²



LEGENDE

- : Système split : unité intérieure
- PF : Porte fenêtre
- : Faux-plafond
- F : Fenêtre

Ech : 1/100e

DATE D'EDITION : 19/02/2021

La société se réserve la possibilité d'apporter des modifications qui seraient dues à des impératifs d'ordre technique ou administratif. La cuisine, le mobilier et les appareils électroménagers sont dessinés à titre indicatif.